

# BANDA MENSTRUAL INSTRUÇÕES DE APLICAÇÃO

## BANDA 1

Pegue uma das bandas mais pequenas para uso abdominal.

FOTO 1



Dobre o papel para os lados para que possa segurar os dois papéis com as mãos.

FOTO 2

**Atenção:** Para uma correta aplicação, não deve esticar a banda, mesmo que esta seja elástica.



Inspire profundamente de modo a ficar com o abdómen ligeiramente inchado, para esticar a pele, e cole o centro da banda na pele.

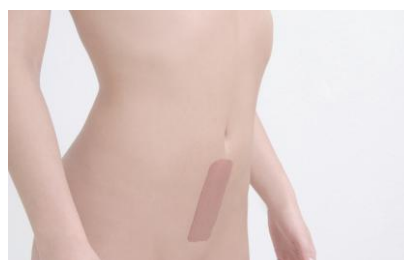
FOTO 3

**Aplique todo o adesivo verticalmente na linha entre o umbigo e a parte superior da zona púbica.**



Retire agora o resto do papel. Expire e passe os dedos sobre a banda para colar bem.

FOTO 4



**BANDA 2**

Pegue na outra banda pequena para uso abdominal.

FOTO 1

**Atenção:** Siga os passos 2 a 4 exatamente como na primeira banda.



Cole a banda horizontalmente durante a inspiração sobre o centro da primeira banda.

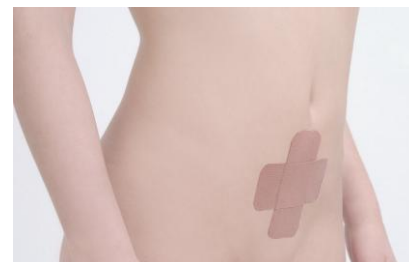
FOTO 5

**Atenção:** Para uma correta aplicação, não deve esticar a banda, mesmo sendo elástica.



Expire e passe os dedos sobre a banda para colar bem.

FOTO 6



Retirar: Deve molhar bem durante o banho. Esticar a pele e retirar a banda enrolando-a com a outra mão.

FOTO 7



### BANDA 3

Esta banda aplica-se nas costas. Peça ajuda ou aplique a banda diante de um espelho. Com alguma experiencia poderá aplica-la apenas com o tacto.

Tente localizar o lugar exato antes de aplicar a banda. Deve aplicar-se horizontalmente sobre as covinhas do sacro, na zona baixa das costas.

Com as mãos nas ancas, os dedos indicadores tocando o osso pélvico, os polegares ficarão mais ou nestas covas.

#### FOTO 8

Peque na banda maior para uso nas costas.



Incline-se ligeiramente para a frente e dobre as costas, esticando a pele das costas.

#### FOTO 9

Atenção: Para uma correta aplicação, não deve esticar a banda, mesmo sendo elástica.



Dobre o papel para os lados para que possa segurar os dois papéis com as mãos.

#### FOTO 10



Cole a banda horizontalmente sobre as covinhas do sacro. Passe os dedos sobre a banda para colar bem.

#### FOTO 11



## RETIRAR A BANDA MENSTRUAL CURE TAPE

A banda por vezes adere muito bem pelo que deve retirá-la com cuidado.

Será mais fácil se a molhar durante o banho, depois esticar a pele com os dedos e retirar a banda com cuidado com a outra mão.

Se retirar a banda abruptamente pode irritar a pele!

## ADVERTÊNCIA

Não guarde a Banda Menstrual Cure Tape a altas temperaturas nem ao sol direto.

Mantenha fora do alcance e da vista das crianças.

Em caso de irritação retirar imediatamente.

No utilize a banda Menstrual Cure Tape em máquinas de raios UVA nem apanhe sol com a banda colocada.

O fabricante não se responsabiliza pelas consequências de um uso indevido da Banda Menstrual Cure Tape.

### Para realizar pedidos:

ANEID Produtos Farmacêuticos, Lda.

Rua José Florindo, Quita da Pedra,

Lote 44 D, R/C 2750-401 Cascais

Tel. 21 49«84 96 20 / Fax. 21 484 96 29

email: [info@aneid.pt](mailto:info@aneid.pt) / [www.aneid.pt](http://www.aneid.pt)